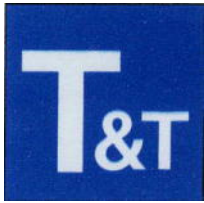




W. J. L/A. J. L用
プラスチックヘルド

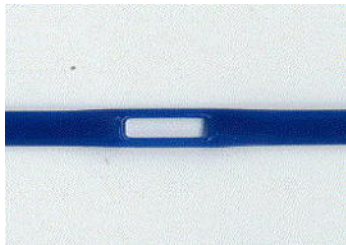


SUPER Eye

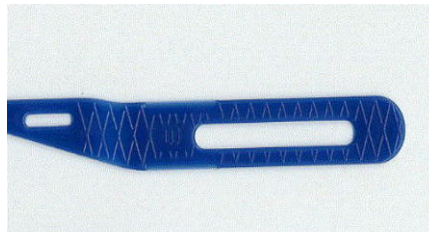
スーパーアイ

[特長]

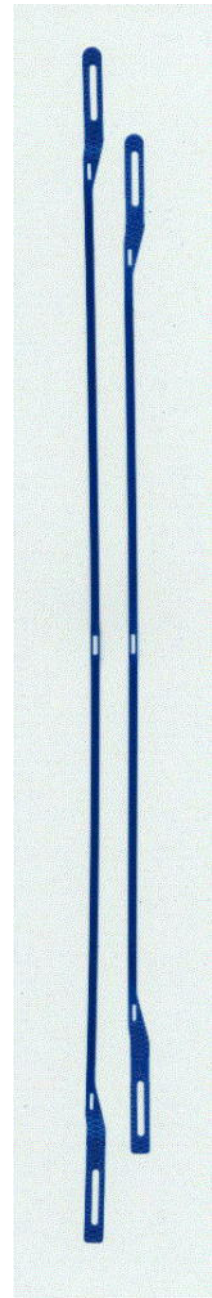
- ・デュポン社製特殊材料使用
- ・スチールヘルドに比べ 約70%の軽量化
- ・長寿命
- ・省エネ 2～3%
- ・低騒音
- ・ドビール、ヘルド周辺の稼働部品の故障が大幅に減少
- ・錆びない
- ・高密度経糸に対応 (10本/1cm)
- ・低価格 (スチールヘルドの約半値)
- ・超平滑Super Eye 経糸の事故が大幅に減少



Super Eye



水によるヘルドの密着を防ぐ工夫



MODEL	長さ(mm)	厚さ(mm)	Eye寸法(mm)	最大密度
Super Eye PLASTIC HEALD	260	0.5	5.3 x 1.5	10本/cm
	280			
	330			

[製造元] 韓国 TAGU TRADING CORP.	[代理店]
[中国総代理] 北越電研(上海)有限公司 上海市閔行区朱建路333弄 上海優樂加城市工業園 TEL:021-5226-5045 FAX:021-5226-5046	